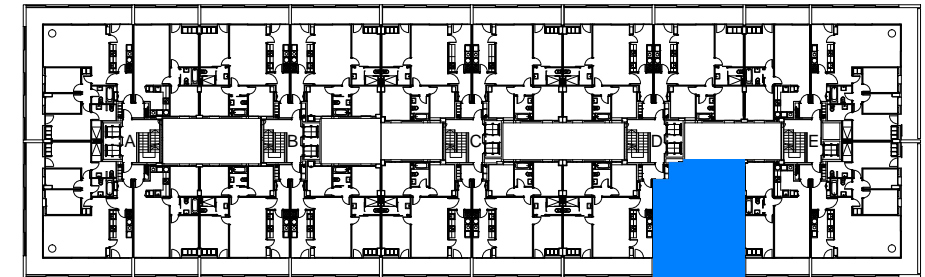


EDIFICIO AV. BARCELONA N°113, SANT JOAN DESPÍ

Escalera D - Planta Cuarta - Puerta 3
VIVIENDA TIPO 9



Situación



SUPERFICIES

Sup. Útil Piso:	73,91	(1)
Sup. Terraza:	17,11	(1)
Sup. Construida:	84,56	(2)

- (1) Superficies según documento Nota Simple.
- (2) Superficie construida total sin zonas comunes ni terrazas según documento Nota Simple.

* Las superficies útiles y construidas indicadas en este plano son aproximadas, y por tanto carecen de carácter contractual. Los planos no guardan escala. El mobiliario mostrado no está incluido en la compraventa ni indica la ubicación de instalaciones, por lo que su ubicación debe ser entendida a efectos decorativos.